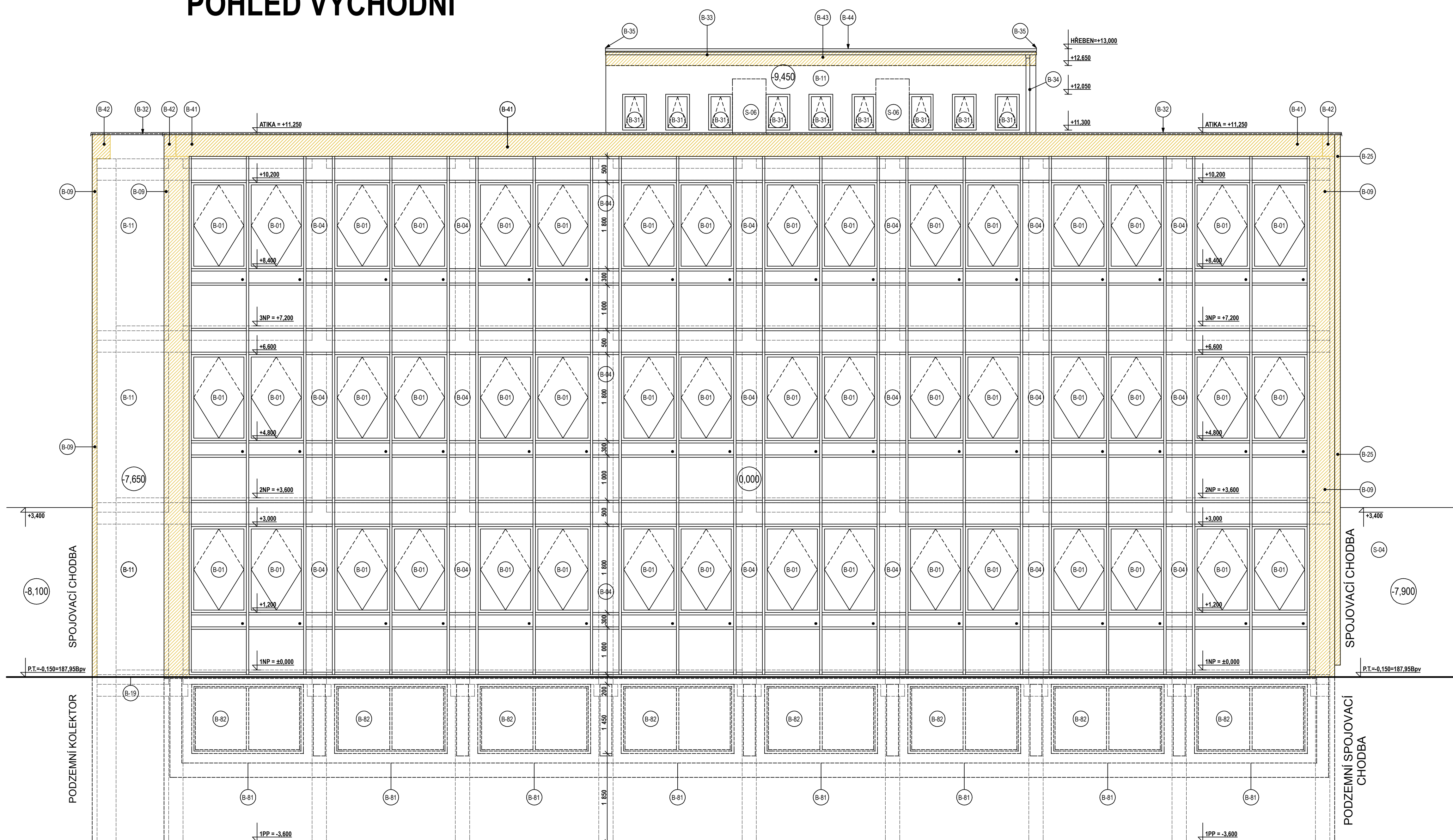
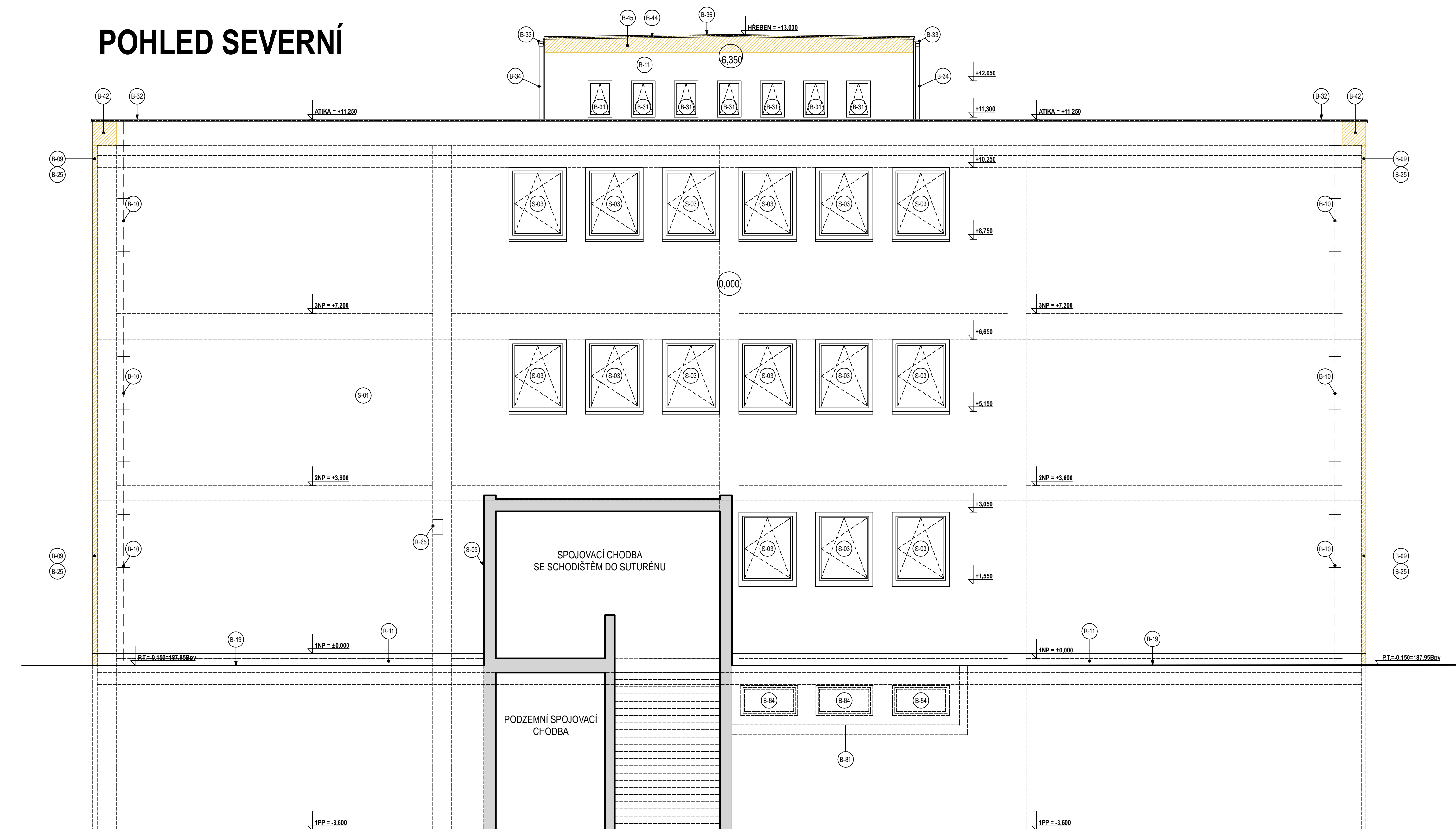


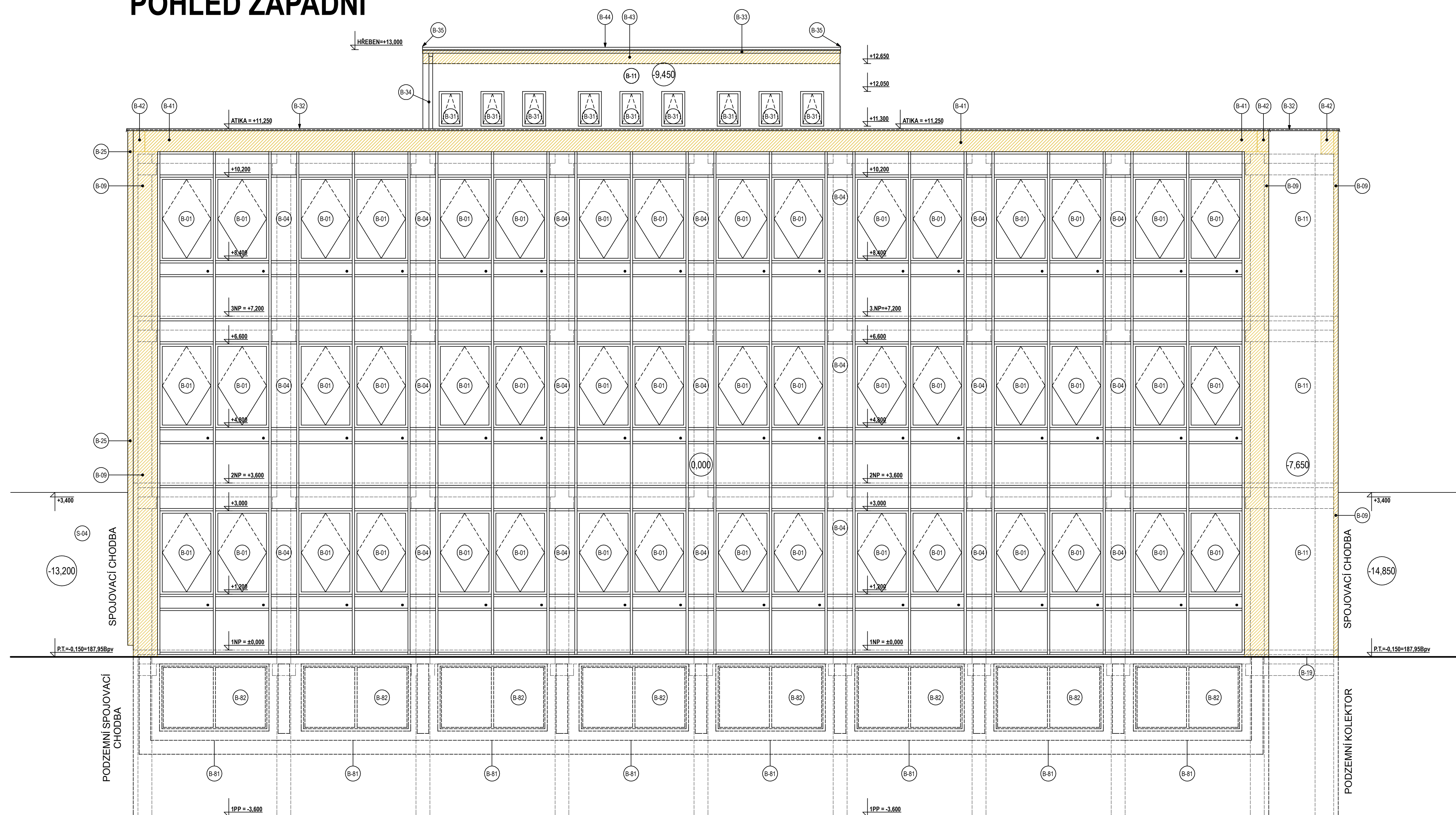
## POHLED VÝCHODNÍ



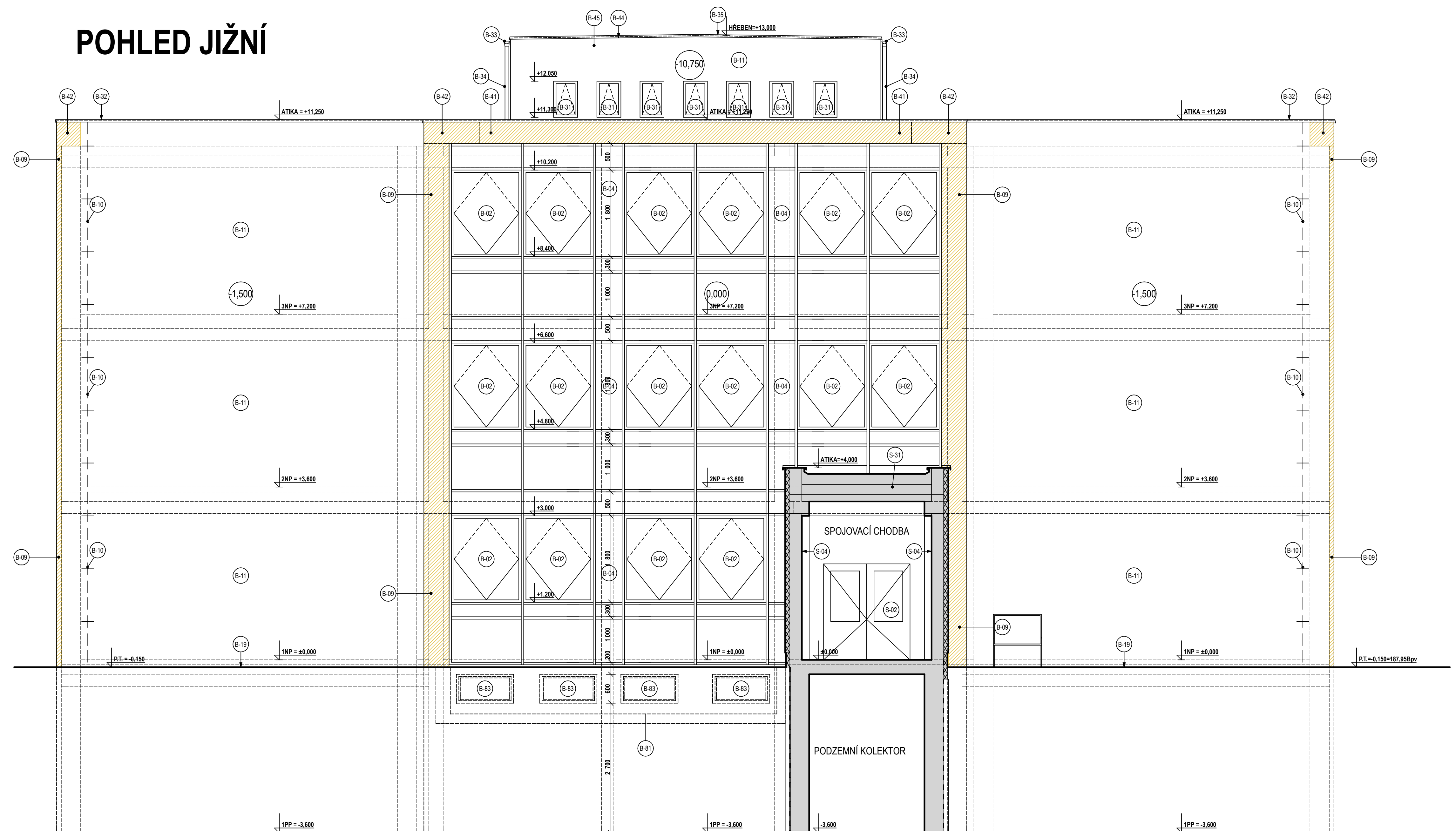
## POHLED SEVERNÍ



## POHLED ZÁPADNÍ



## POHLED JIŽNÍ






### LEGENDA BOURACÍCH PRACÍ

- [illegible]

**POZNÁMKA:**

- DO PŮVODNÍ PROJEKTOVÉ DOKUMENTACE Z ROKU 1974 KÓTOVÁNÍ V CENTIMETRECH JSOU DOPLNĚNY ZMĚNY KONSTRUKČNÍ NOVÉ KÓTOVÁNÍ JE V MILIMETRECH.
- V KRESBĚ VYZNAČENÉ DETAILY JSOU VYHRAZENY VE VÝKRESOVÉ SLOŽCE **F.10.13 - DETAILY**
- OKOLO CELÉ BUDOVY BUDE PROVEDEN SYSTÉMOVÝ VÝKOP (JÍŽNÍ A ZÁPADNÍ STRANA VÝKOPU BUDE PŘÍZNAVA) PŘA SVAHONOHODNÝ VÝKOP BUDE 1200 mm OD SUTERÉNNÍ STĚNY, SVAHOVÝ BUDE SKLOUŠI 1:2.

### LEGENDA STÁVAJÍCÍCH HMOT

- |   |   |
|---|---|
|  | KONTAKTNÍ ZATEPLOVACÍ SYSTÉM V PROVEDENÍ ETICS, Izolant - EXPANDOVANÝ<br>FASÁDNÍ POLYSTYRÉN, tl. 120 mm |
|  | ZDÍVO BEZ ROZLIŠENÍ   |
|  | ASFALTOVÁ HYDROIZOLACE  |

### LEGENDA STÁVAJÍCÍCH KONSTRUKCIÍ

- |       |  |
|-------|--|
| S-341 | STAVAJÍCÍ STŘEŠNÍ STĚNA P V POLYKARBONÁTOVÝCH TVÁRNĚ ZATEPLENÁ KONSTRUKTIVNĚ ZATEPLOVACÍM SYSTÉMEM ZDOLNĚ - EPS 120 mm                   |
| S-342 | STAVAJÍCÍ DVĚŘE BE ZVÝŠENÍ PODLAŽNÍ ODOLNOSTI, ROZMĚRY 900X2100 mm   |
| S-343 | PLASTOVÉ OKNO, ROZMĚRY 1200 X1500 mm BÍLÁ BARVA, PÁRPET PODKOVNÝCH PLECH   |
| S-344 | STAVAJÍCÍ PÁSK SPOLVÝPOČÍVACÍHO MĚŘENÍ A JINÝH PLOVINOVÝCH PÁSK VÝTVĚŽEN Z KERAMICKÝCH TVÁRNĚ PORCHERTEL 1, 200 mm A ZATEPLEN EPS 120 mm |
| S-345 | STAVAJÍCÍ PÁSK SPOLVÝPOČÍVACÍ BE SEVERNÍHO PLOVINOVÝCH OD VSTUPNÍH PÁSK PÁST VÝTVĚŽEN Z KERAMICKÝCH TVÁRNĚ 250 mm                        |
| S-346 | STAVAJÍCÍ OVOVACNÁ STĚNA Z JELEZOBETONU 200mm,ZATEPLENÁ DESKAM HERALIT 1,50mm  |
| S-331 | STAVAJÍCÍ SKLADOVÁ STŘEŠNÍ PLÁŠTĚ PO ROKOSTRUKCI, STŘEŠNÍ KRYTINA Z H.P.C, SKLADOVÁ BÍLÁ ZVÁŘKA  |

### LEGENDA GRAFICKÝCH ZNAČEK

- POZN.: HORIZONTÁLNÍ VZDÁLENOSTI OBVODOVÝCH STĚN JSOU UVEDENY V KRUŽNÍK. NULA JE ZVOLENA NA PŘEVládAJÍCÍ PLOŠE. NEJVZDÁLENĚJŠÍ PLOCHA MÁ NEJVĚTŠÍ ZAPORNOU HODNOTU.

1.NP = ±0,00 = 188,10 Bpvy					
ZADÁVATEL PROJEKTU: MČ KOBLETICE A HRAČKOVÁ		VÝKONNÝ MČ KOBLETICE		TECHNICKÁ KONTROLA MČ KOBLETICE	
ZADÁVATEL PROJEKTU MČ KOBLETICE					
ČÍSLO VÝKRESU	48/1	OPROZDVOŽENÍ			
POZNÁMKA: Stávající stavby a stavby budoucího účelu budovy					
NÁZEV: ZÁSTĚPENÍ OBJEKTU JIŘÍHO - SOŠ A SOU NEMBUŘK	OBSAH DOKUMENTU				
FORMÁT: A4	100/81				
DŮK. PROJEKTU: DOKUM. PROS.	12/18				
DATA: 02/2015	12/2015				
VERZE: 01	12/2015				
NÁZEV VÝKRESU: POHLEDY - STAVAJÍCÍ STAV A BUDOUCÍ PRÁCE	FAR.08				